



studiokurbos

Halbzeitpräsentation



Autor: Miriam Bottesch

Datum: 26.4.2023

Ort: Frankfurt am Main



**Finanziert von der
Europäischen Union**

NextGenerationEU

Gefördert durch:



Bundesministerium
für Wirtschaft
und Klimaschutz

aufgrund eines Beschlusses
des Deutschen Bundestages



01

PERSONAS UND USER JOURNEYS

T H E O R I E B I L D U N G

PERSONAS
LISA



MATTHIAS



ANKE



EBERHARDT





02

VIRTUELLE UMGEBUNG

V R

VIRTUELLE UMGEBUNG
ATHENA SETUP



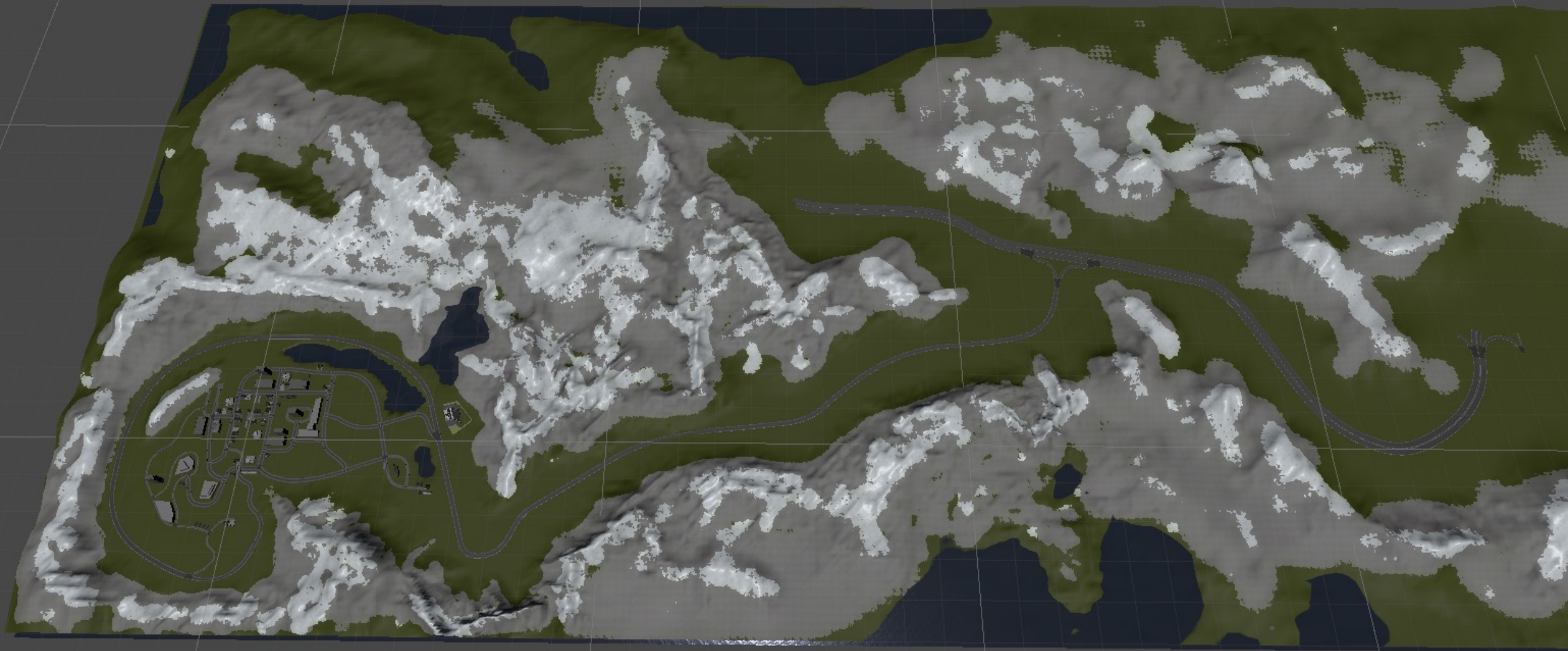
VIRTUELLE UMGEBUNG
VARJO XR-3 HEADSET



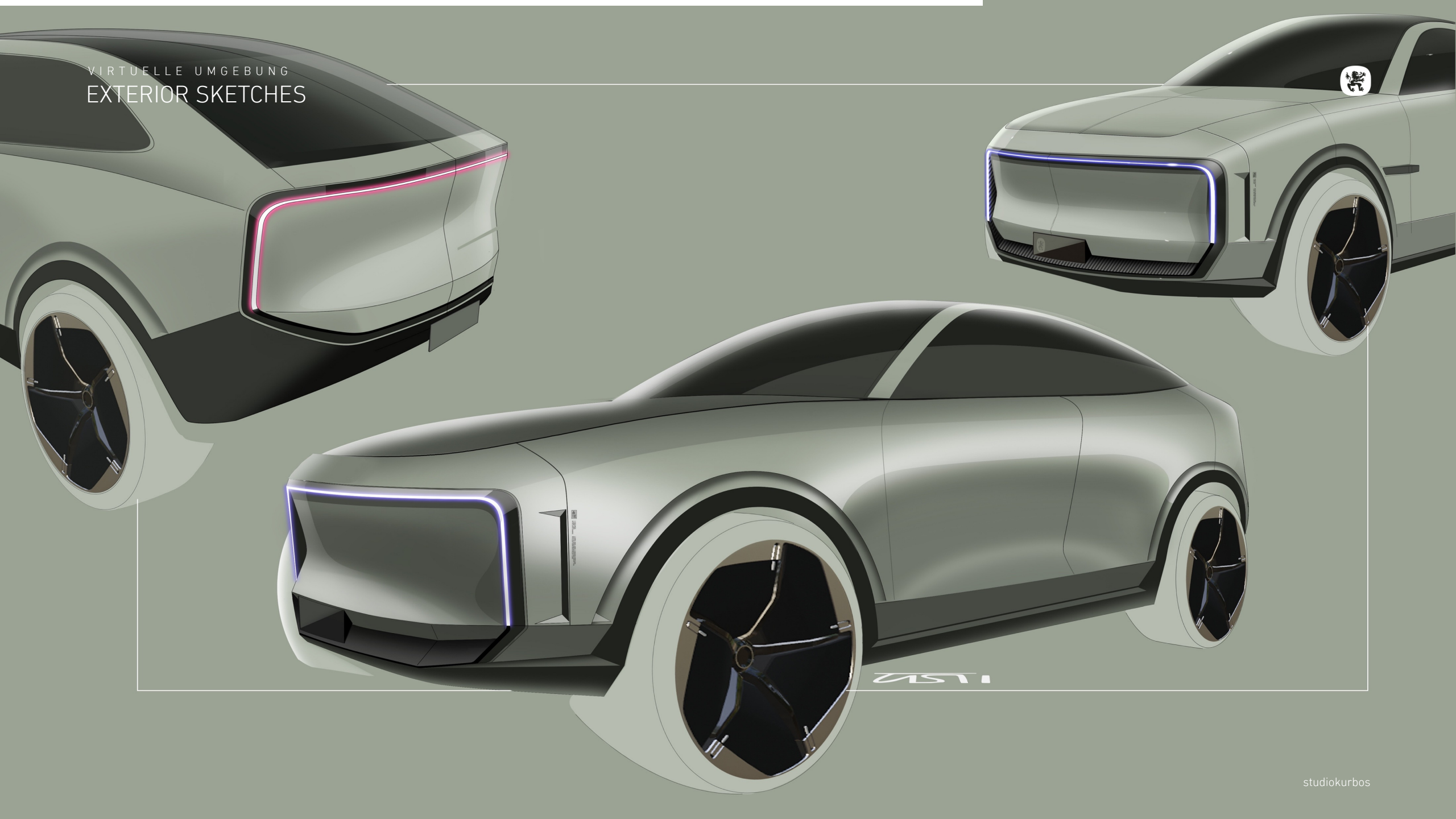
Display & Resolution Full Frame Bionic Display with human-eye resolution. Focus area (27° x 27°) at 70 PPD uOLED, 1920 x 1920 px per eye. Peripheral area at over 30 PPD LCD, 2880 x 2720 px per eye. Colors: 99% sRGB, 93% DCI-P3. **Field of View** Horizontal 115° **Refresh rate** 90 Hz **Hand tracking** Ultraleap Gemini (v5) **Comfort and Wearability** 3-point precision fit headband Re-placeable, easy-to-clean polyurethane face cushions Automatic IPD 57–73mm **Weight** 594 g + headband 386 g **Dimensions** width 200 mm, height 170 mm, length 300 mm **Connectivity** two headset adapters in-box, two USB-C cables (5 m) in-box, PC Connections 2 x DisplayPort and 2 x USB-A 3.0+ **Positional Tracking** SteamVR™ 2.0 tracking system Varjo inside-out tracking (beta) utilizing RGB video pass-through cameras **Eye tracking** 200 Hz with sub-degree accuracy; 1-dot calibration for foveated rendering **Audio** 3.5 mm audio jack with microphone support **Mixed reality** Ultra-low latency, dual 12-mega-pixel video pass-through at 90 Hz **XR Depth** LiDAR + RGB fusion, 40 cm–5 m operating range



VIRTUELLE UMGEBUNG
ROUTENÜBERSICHT



VIRTUELLE UMGEBUNG
EXTERIOR SKETCHES



ASTI

VIRTUELLE UMGEBUNG
EXTERIOR IN VR



VIRTUELLE UMGEBUNG
INTERIOR SKETCHES



■ 5_door cuts

■ 7_retouch steering wheel

■ 1_cut steering wheel
column to turn left | right
see reference in Blender

■ 2_screen mounting use
sketch and sketch as
reference

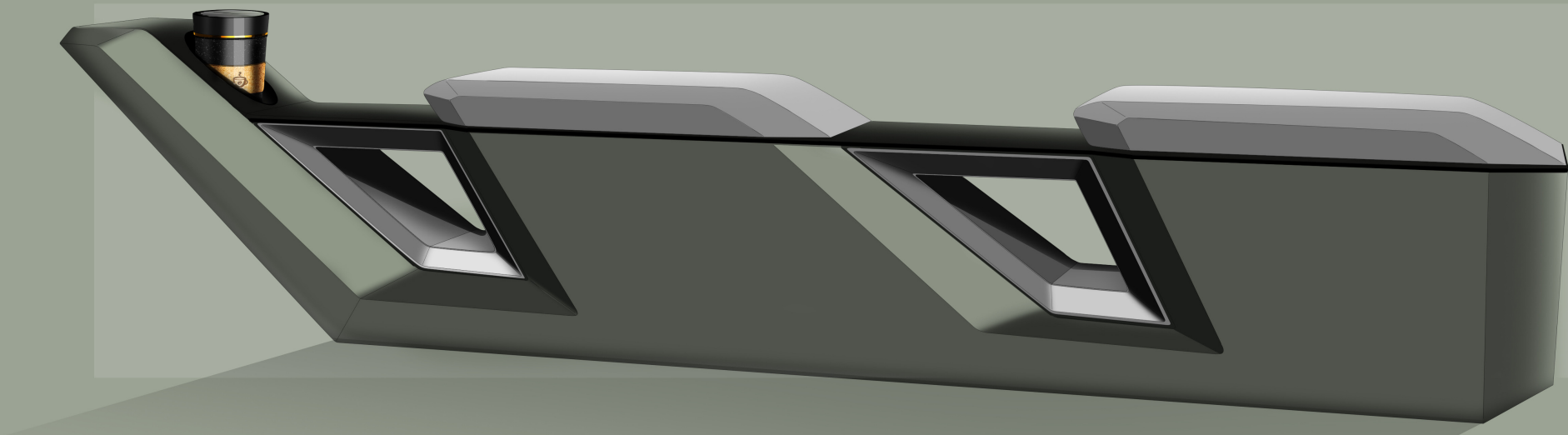
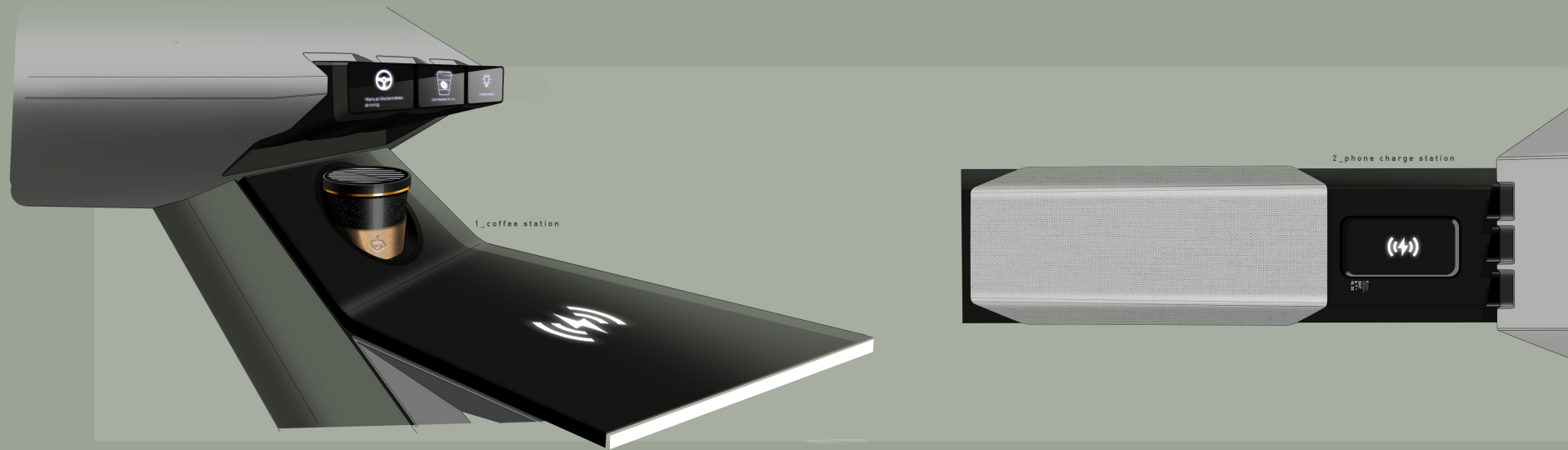
■ 6_pedals use some of
older projects

■ 3_define light

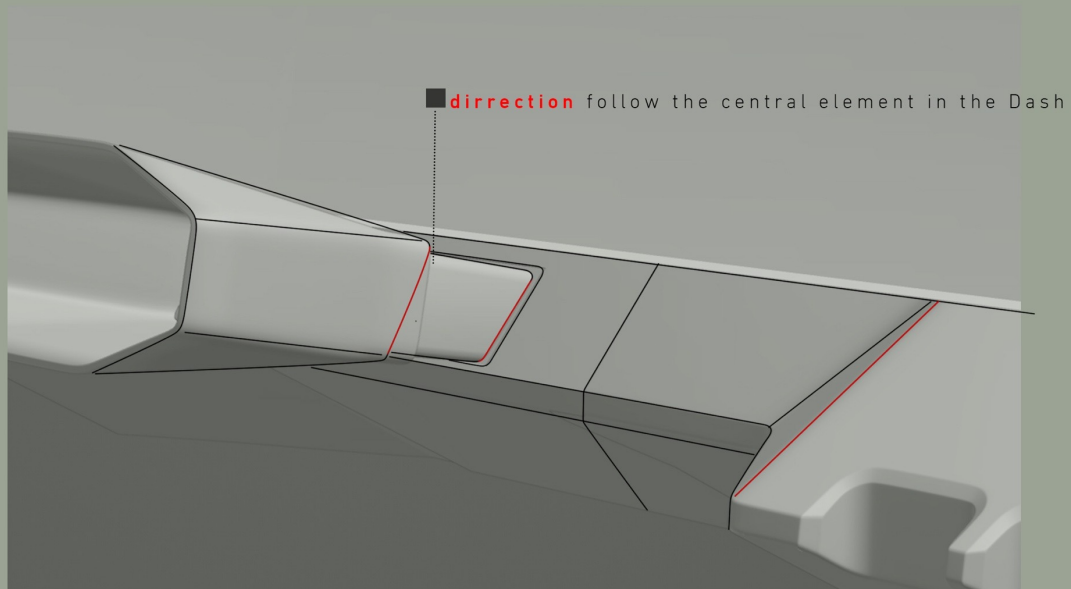
■ 4_correction of cellphone
charger use this example



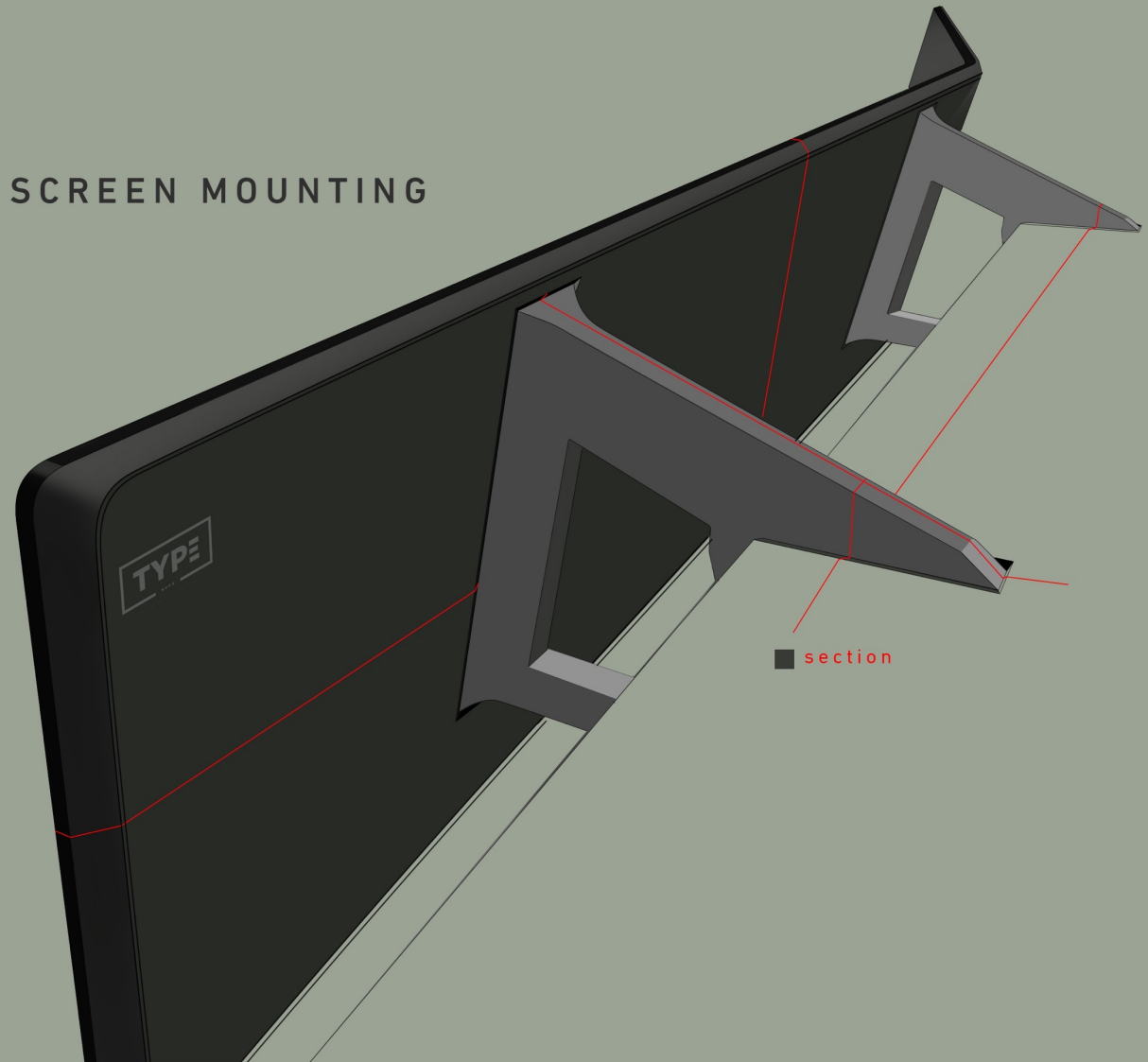
VIRTUELLE UMGEBUNG
INTERIOR SKETCHES



DASHBOARD & STEERING COLUMN



SCREEN MOUNTING



VIRTUELLE UMGEBUNG
TOUCHBEREICHE IN VR



VIRTUELLE UMGEBUNG
INTERIOR IN VR



The dashboard screen displays a navigation map with a route from 'Zuhause' to 'Arbeit'. The map shows a path with a highlighted segment. A callout box for the highlighted segment contains the following information:

- 30 Min
- 16 Min. Autonom
- 2 Min. leichte Reiseüberlast
- Übernehmen

Another callout box further down the map contains:

- + 21 Min
- 35 Min. Autonom
- keine Reiseüberlast

At the top left of the screen, there is a section titled 'Wie ist deine Stimmung?' with the subtitle 'Der Modus Konzentration könnte'. Below this, there are several circular icons representing different user profiles or settings. At the top right, the time is 7:57, and the temperature is 19°. At the bottom of the screen, there are icons for navigation, music, phone, and other functions, along with a gear icon and a power icon.



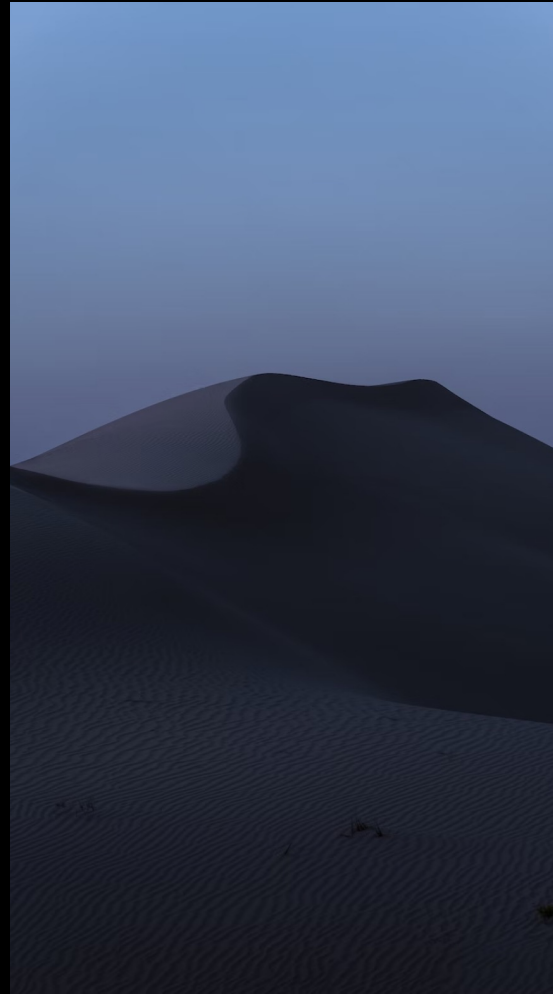
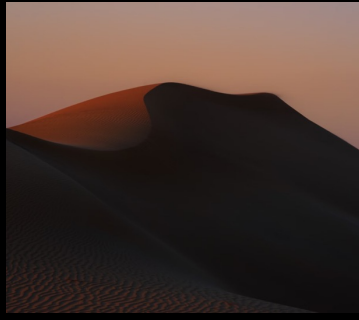
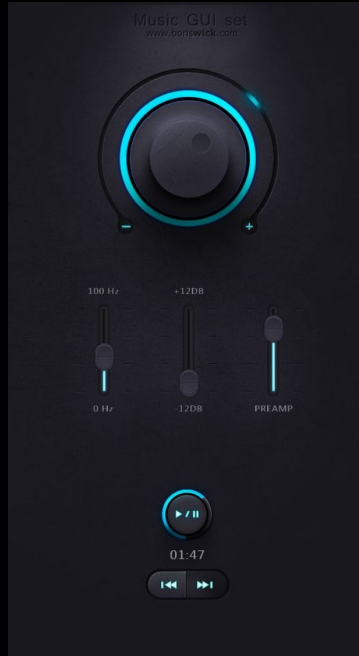
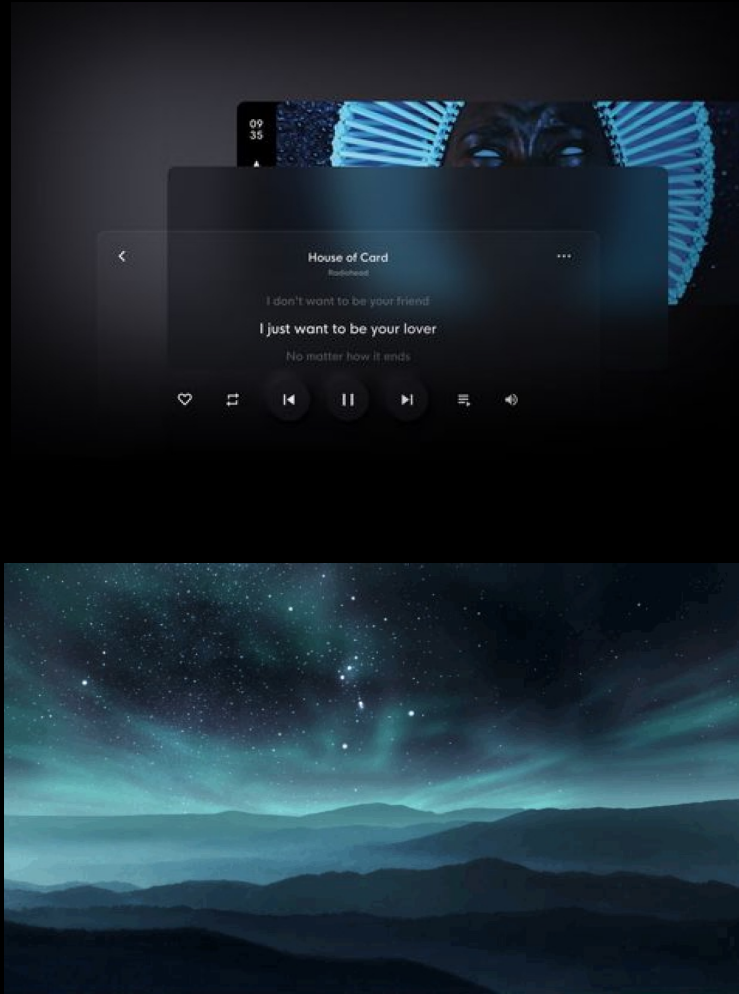
03

USER INTERFACE

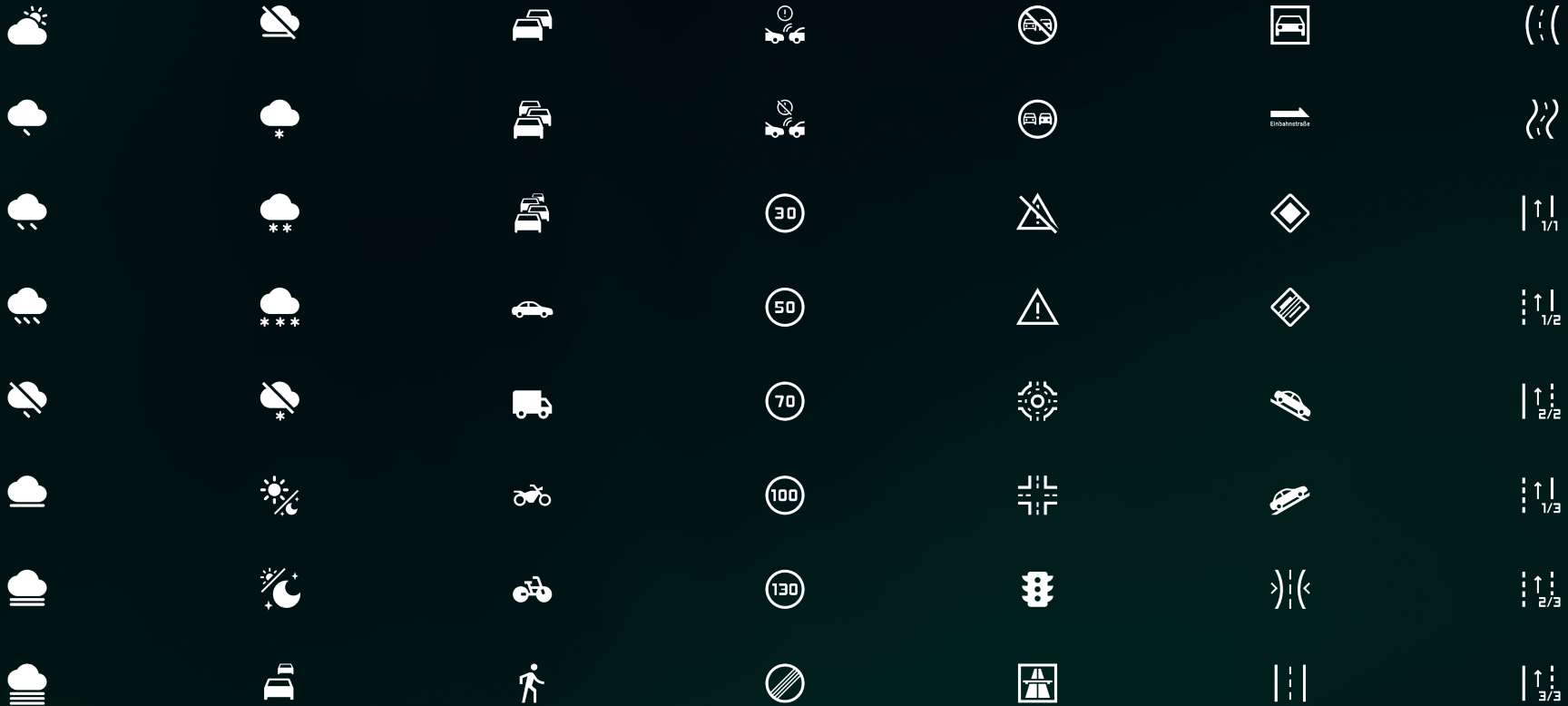
E I N G E M E I N S A M E S U I



USER INTERFACE
MOODBOARD



ICONS AUF BASIS VON MATERIAL SYMBOLS





Roboto

SUNGLASSES

Self-driving robot lollipop truck

Fudgesicles only 25¢

ICE CREAM

Marshmallows & almonds

#9876543210

Music around the block

Summer heat rising up from the boardwalk



Iceland

SUNGLASSES

Self-driving robot lollipop truck

Fudgesicles only 25c

ICE CREAM

Marshmallows & almonds

#9876543210

Music around the block

Summer heat rising up from the boardwalk



04

KÜNSTLICHE INTELLIGENZ INTERAKTION

K I - I

KÜNSTLICHE INTELLIGENZ INTERAKTION
SMARTER START



Wie ist deine Stimmung?
Der Modus Konzentration könnte

Zuhause Arbeit

30 Min
16 Min. Autonom
2 Min. leichte Reiseübelkeit

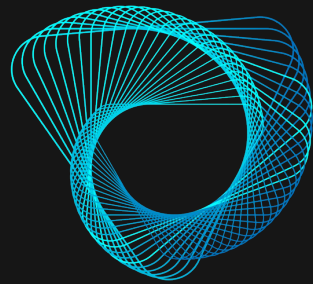
Übernehmen

+21 Min
35 Min. Autonom
keine Reiseübelkeit

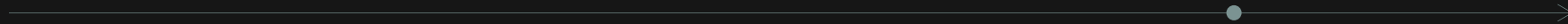
7:57 19°

P R N D

KÜNSTLICHE INTELLIGENZ INTERAKTION
EXPLORATION KI-AVATAR

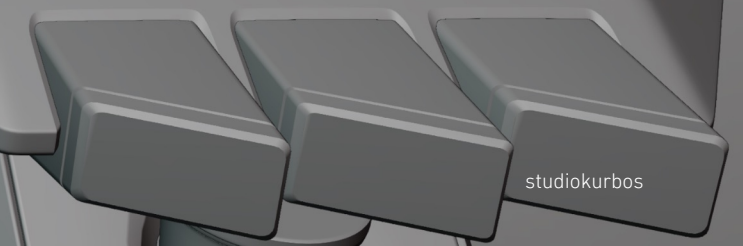


abstrakt



abstrakt-figürlich

KÜNSTLICHE INTELLIGENZ INTERAKTION
AVATAR

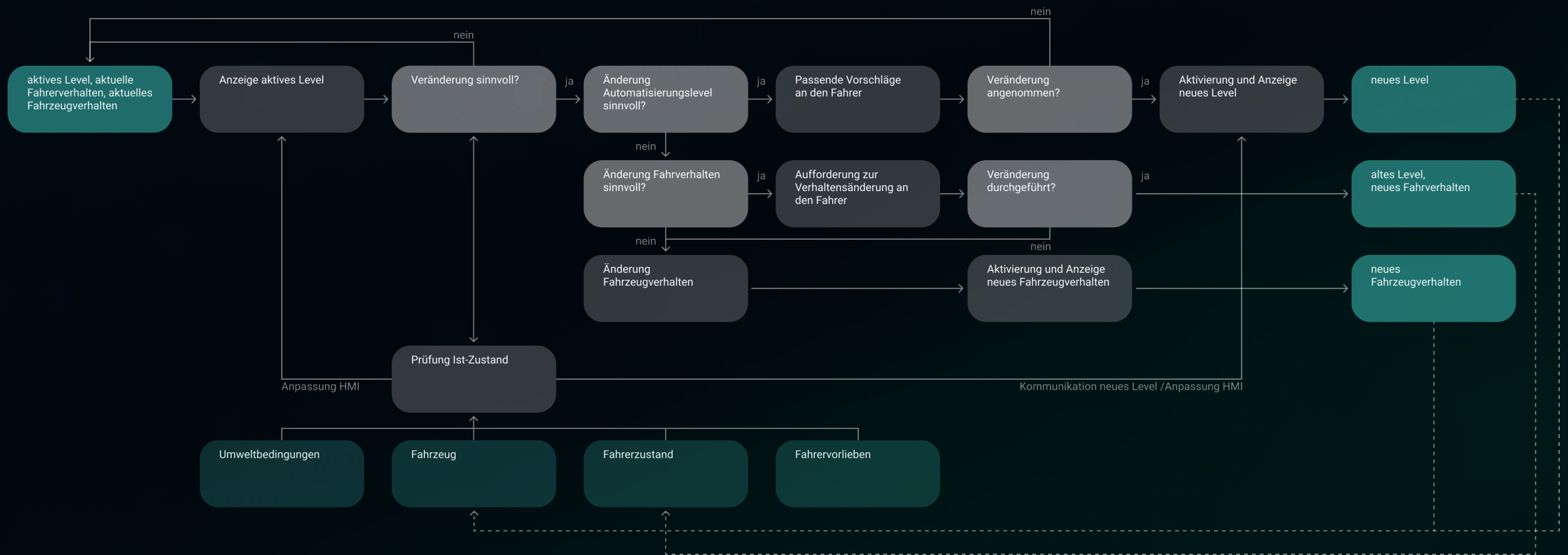




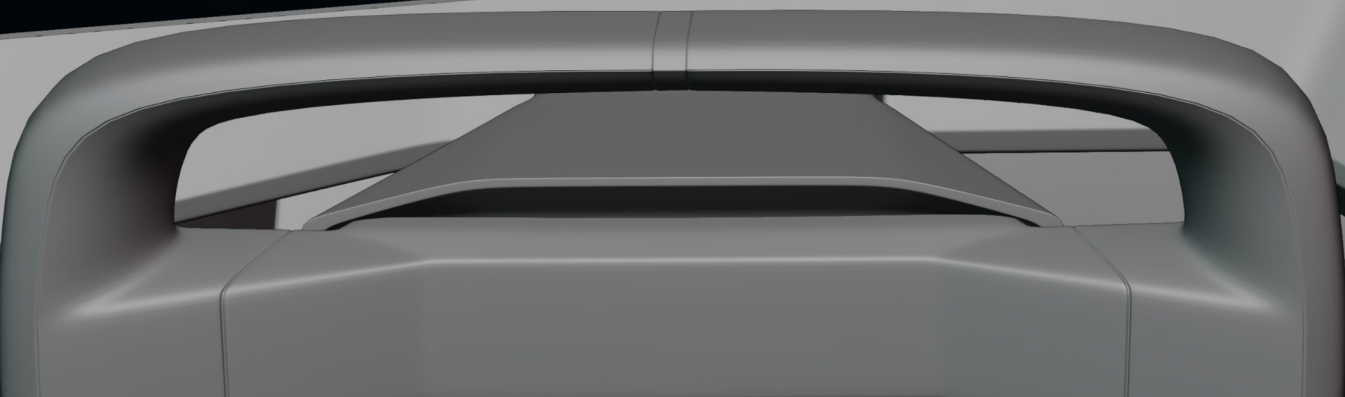
05

LEVELKONFORMES FAHRERVERHALTEN

L K V



LEVELKONFORMES FAHRERVERHALTEN
LEVELWECHSEL



LEVELKONFORMES FAHRERVERHALTEN
SCHRITTE DES LEVELWECHSELS UND BETEILIGUNG DER KI





06

MOTION SICKNESS

M S

MOTION SICKNESS

REDUZIERUNG VON REISEÜBELKEIT KONZEPT PUNKTEWOLKE



1

Ich denke, ich habe eine Lösung für das Ehefrauproblem gefunden. Wie bei so vielen wissenschaftlichen Durchbrüchen, war diese Lösung im Nachhinein ganz logisch, doch ohne eine Reihe außerplanmäßiger Ereignisse wäre ich wohl nie darauf gekommen.

Alles fing damit an, dass Gene mich drängte, einen Vortrag über das Asperger-Syndrom zu halten, für den eigentlich er zugesagt hatte. Das Timing war äußerst unerfreulich. Zwar ließ sich die Vorbereitung zeitgleich zur Nahrungsaufnahme am Mittag durchführen, aber am besagten Abend hatte ich vierundneunzig Minuten für die Reinigung meines Badezimmers eingeplant. Mir blieben drei Optionen, von denen keine befriedigend war: 1. Ich könnte das Badezimmer nach dem Vortrag reinigen, was zu weniger Schlaf und folglich einer Minderung meiner mentalen und körperlichen Leistungsfähigkeit führen würde. 2. Ich könnte die Reinigungsaktion auf

1

MOTION SICKNESS

REDUZIERUNG VON REISEÜBELKEIT KONZEPT LINIEN



1

Ich denke, ich habe eine Lösung für das Ehefrauproblem gefunden. Wie bei so vielen wissenschaftlichen Durchbrüchen, war diese Lösung im Nachhinein ganz logisch, doch ohne eine Reihe außerplanmäßiger Ereignisse wäre ich wohl nie darauf gekommen.

Alles fing damit an, dass Gene mich drängte, einen Vortrag über das Asperger-Syndrom zu halten, für den eigentlich er zugesagt hatte.

Das Timing war äußerst unerfreulich. Zwar ließ

sich die Vorbereitung zeitgleich zur Nahrungsaufnahme am Mittag durchführen, aber am besagten Abend hatte ich vierundneunzig Minuten für die Reinigung meines Badezimmers eingeplant.

Mir blieben drei Optionen, von denen keine befriedigend war: 1. Ich könnte das Badezimmer nach dem Vortrag reinigen, was zu

weniger Schlaf und folglich einer Minderung meiner mentalen und

körperlichen Leistungsfähigkeit führen würde. 2. Ich könnte die Reinigungsaktion auf

1



07

PROJEKTTEAM

STUDIOKURBOS UND BEYOND HMI/////



CRISTIÁN ACEVEDO

UX/UI Designer und Teamleitung



SAMUEL NAU

UX/UI Designer und Teamleitung



MIRIAM BOTTESCH

UX/UI Designer und Projektleitung



TOBIAS STRICKER

UX/UI Designer



MARA PÖLLING

UX/UI Designer



XINYI WANG

UX/UI Designer



SERGIO LA GATTUTA

UX/UI Designer



DR. PETER RÖSSGER

CEO beyond HMI/////



KARLI



**Finanziert von der
Europäischen Union**

NextGenerationEU

Gefördert durch:



Bundesministerium
für Wirtschaft
und Klimaschutz

aufgrund eines Beschlusses
des Deutschen Bundestages